

## ВОРКШОП "ПРИКЛАДНІ АСПЕКТИ РОЗВИТКУ МИТНОЇ ГРАМОТНОСТІ"

Двоканальна система митного  
контролю в Україні та  
застосування послуги Tax free



**Проходження митного контролю передбачає здійснення декларування товарів шляхом вчинення дій або письмового декларування товарів, які ви переміщуєте у ручній поклажі або супроводжуваному багажі.**

**Для зручності пасажирів у пунктах пропуску запроваджені зелений та червоний коридори.**

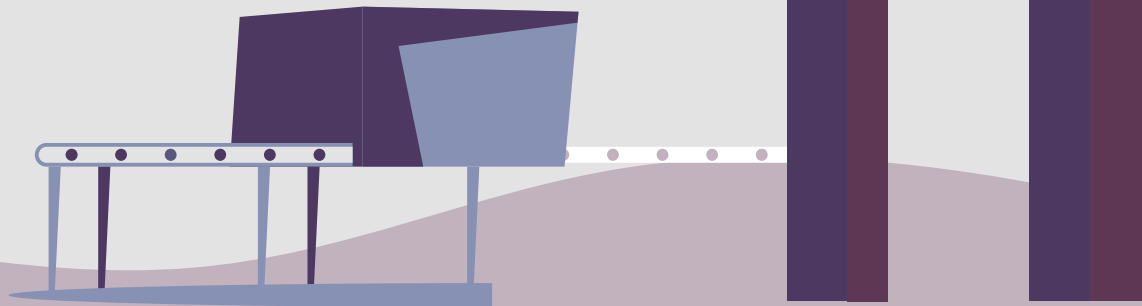


# зелений коридор

## **особисті речі:**

**два мобільних телефони, одна відеокамера, один фотоапарат, два переносні персональні комп'ютери; спортивне спорядження; особисті прикраси, які були у користуванні; одяг, взуття, призначені виключно для власного користування; 500 мл туалетної води або 100 мл парфумів, інші речі для особистого користування, перелік яких наведено у статті 370 Митного кодексу України**

**Товари, загальна вартість яких не перевищує 1000 євро для авіаційних та 500 євро/50 кг для інших пунктів пропуску;**



# зелений коридор



платіжні документи та цінні папери, виражені у валюті України, в іноземній валюті або банківських металах, сумарна фактурна вартість яких не перевищує еквівалент 1000 євро у ручній поклажі та/або у супроводжуваному багажі через пункти пропуску через державний кордон України, відкриті для повітряного сполучення. та сумарна фактурна вартість яких не перевищує еквівалент 500 євро та/або сумарна вага яких не перевищує 50 кілограмів, у ручній поклажі та/або у супроводжуваному багажі через інші пункти пропуску.

валютні цінності ( національну валюту, іноземну валюту та банківські метали) в сумі/вартістю до 10000 євро ;



# зелений коридор

**алкогольні напої (для осіб, які досягли 18-річного віку): горілчані вироби (горілка, коньяк, віскі тощо) у кількості 1 л, вино – 2 л, пиво – 5 л;**

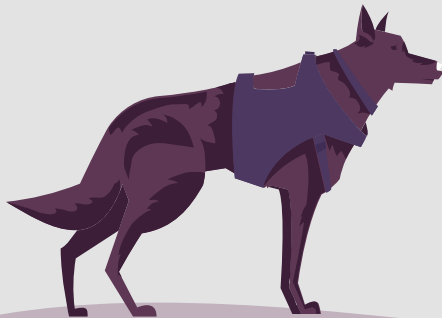


**тютюнові вироби (для осіб, які досягли 18-річного віку) – 200 цигарок або 50 сигар чи 250 г тютюну, або 250 г цих виробів;**

# зелений коридор

**продукти харчування для власного споживання на суму, яка не перевищує 200 євро:**

- **в упаковці виробника (призначені для роздрібної торгівлі) – одна упаковка або загальною масою не більше ніж 2 кг кожного найменування;**
- **без упаковки – до 2 кг кожного найменування (крім продуктів тваринного походження);**
- **неподільний продукт, готовий до безпосереднього споживання – 1 шт. кожного найменування;**



**лікарські засоби у кількості, що не перевищує 5 упаковок кожного найменування на одну особу (крім тих, що містять наркотичні чи психотропні речовини), або що не перевищує кількість, зазначену в рецепті (наявному в особи), виданому на ім'я цієї особи та засвідченому печаткою лікаря та\або закладу охорони здоров'я.**





## Проходження митного контролю зеленим коридором:

- вважається декларуванням громадянином товарів шляхом вчинення дій;
- свідчить про факти, що мають юридичне значення;
- звільняє громадян від подання письмової митної декларації;
- не означає звільнення від обов'язку дотримання порядку переміщення товарів (у т.ч. особистих речей).

Норми переміщення товарів зеленим коридором діють один раз на 24 години.



# червоний коридор

Перевищення граничних розмірів  
зеленого коридору

Товари, на пропуск яких потрібні  
дозвільні документи

Культурні цінності

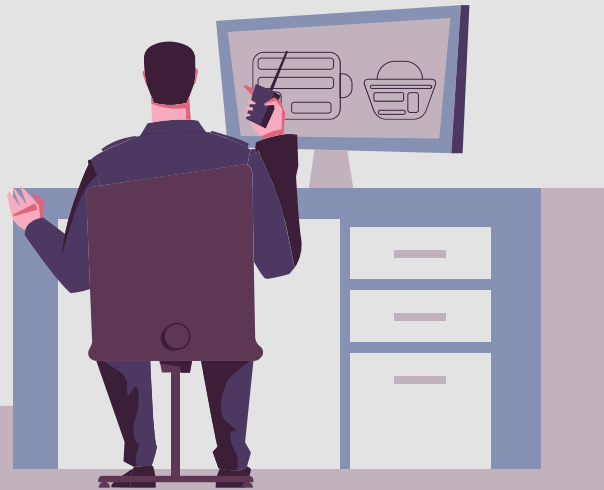
Переміщення тварин





# червоний коридор

Проходження червоного коридора передбачає заповнення громадянами митної декларації, пред'явлення визначених законом дозвільних документів на товари, а також за наявності товарів, які перевищують встановлені норми – сплату митних платежів.



Податки нараховуються із розрахунку вартості товарів, для чого слід пред'явити інспектору митниці товарні чеки, ярлики та інші наявні документи. Якщо такі документи відсутні, інспектори митниці будуть визначати вартість товарів на підставі цін на ідентичні або подібні товари.

# Ввезення заборонено або обмежено:

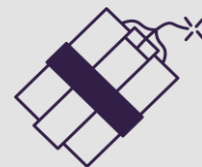
Радіоактивні речовини



Зброя



Вибухові речовини



Отруйні речовини



Наркотики



Культурні цінності



# Послуга Tax Free

Система, що дозволяє туристам повернути частину ПДВ (податок на додану вартість), сплаченого при купівлі певних товарів в інших країнах. Загально економія складе від 4% до 25%. Ставка ПДВ вказана в товарному чеку.

Європейське податкове законодавство передбачає, що ПДВ застосовується всередині країни, а при експорті воно відсутнє. Тому, для відшкодування необхідно, щоб товар перетнув кордон в певний період після його купівлі.





**Щоб отримати відшкодування потрібно:**

- **Не бути працевлаштованим у ЄС**
- **Не мати виду на постійне проживання**
- **Не бути біженцем**
- **Не бути резидентом ЄС**
- **Подати документи на компенсацію протягом терміну, зазначеного у кожній конкретній країні**
- **Вивезти придбаний товар за територію ЄС протягом терміну, зазначеного у кожній конкретній країні**

## Які товари підлягають відшкодуванню ПДВ:

Система tax free діє на будь-які товари особистого користування, які можна провезти в багажу (одяг, декор, косметика, техніка тощо). Виняток — пальне. Однак не варто зловживати, бо перевищення кількості покупок зазвичай є підставою для відмови в оформленні документів для tax free.

Мінімальна сума чека встановлюється магазинами, як і максимальна. Так, у Німеччини — від 50 євро, а у Франції — 100 євро





# Як скористатися послугою:

Купуйте товари у магазинах, що підтримують систему такс фрі. Зазвичай такі магазини мають відповідний логотип на вітрині. Якщо логотипа немає, запитайте у продавця. На касі попросіть оформити чек для tax free.

Заповнення форм (усі дані у форму необхідно вносити друкованими літерами латинського алфавіту)



# TaxFreeForm

REFUND OF VALUE ADDED TAX



Global Blue

DESCRIPTION OF GOODS	ITEM	QUANTITY	FULL DESCRIPTION OF GOODS	PRICE INCL. VAT (EUR)
	1	2	CLASSIC GREY WATCH	159.99
	2	1	BEIGE LEATHER BAG	299.99
	3	3	BLACK CHECK SHIRT	45.00
	4	1	PLEATED BROWN SKIRT	74.95
	5	2	TAN CANVAS SANDELS	38.00

DATE OF ISSUE	TOTAL VAT AMOUNT	TOTAL PRICE INCL. VAT (EUR)
05 / 01 / 2012	123.586	6 1 7 . 9 3
REFUND AMOUNT IN LETTERS	ADMIN FEE	TOTAL REFUND (EUR)
		9 3 . 4 2

**CUSTOMER DETAILS**

Full name  
J I N O N G

Permanent address  
6 7 S A M P L E

Postcode  
S A 3

City  
A T E S E O U L

Country  
S O U T H K O R E A

Email  
J I . N O N G @ S A M P L E . C O M

Passport number  
0 3 0 5 6 7 8 9 0

**RETAILER DETAILS**

I declare that;  
Dionsenim vullandiatam quipissequis at aut pratie feu feugiam incinici tetumsan eu feu feum iustions nummy  
nulla feu faciduis ailit deliqui bla feu feuisi ipit utpute consed tinci tatis ea atinciduisit wis nulputpatis et  
dolortinini nullor tincil eu feuguer ciduisim diatis am, sit landiam conulla facipsusci

Retailer signature \_\_\_\_\_

COUNTRY

- 1
- 2
- 3
- 4
- 5
- 6

7

COU 01 STNS 0911



## Як скористатися послугою:

Дуже важливо зберегти, окрім заповненої форми, ще й касовий чек. Без нього відшкодування податку неможливе. Крім того, не зривайте цінники та бирки, не розпакуйте закритий товар до перевезення через кордон.

Варто пам'ятати, що форма Tax Free завжди має термін дії. У більшості європейських країн – 3 місяці. За цей час ви зобов'язані вивезти товар за кордон, якщо протермінуєте – повернути гроші буде вже неможливо.



# Як скористатися послугою:

Для того щоб підтвердити вивезення товару, потрібно отримати штамп на митниці при виїзді з країни. Його ставлять в аеропорту перед вильотом, безпосередньо на кордоні, якщо ви подорожуєте автомобілем або автобусом, або в морському порту, якщо кордон ви перетинаєте на поромі або лайнері. У поїздах працівники митниці самі проходять вагонами і ставлять штампи.

Щоб вам поставили митний штамп, потрібно мати при собі:

- Заповнену форму Tax Free — до неї і ставлять штамп
- Касовий чек
- Закордонний паспорт
- Сам товар без пошкоджень





# Як отримати відшкодування

Для повернення 100% пдв магазин має випускати свій документ tax free, а не користуватися послугами посередників. У такому разі кошти будуть повернуті покупцеві готівкою в магазині під час наступного візиту до цього магазину. Зробити це необхідно протягом певного терміну (наприклад, у Польщі цей термін складає 10 місяців).

Більш зручний у застосуванні другий варіант. Повернення коштів за tax free за допомогою глобальних операторів. У такому разі у вас є можливість повернути кошти у пунктах видачі грошей оператора або його партнерів, які розташовані у вашому місті, або безпосередньо в аеропорту або пункті перетину кордону. Крім того, можна також скористатися спеціальною скринькою, де необхідно залишити документ tax free та чекати на його обробку або відправлення документа поштою.

# Як отримати відшкодування

Основними операторами є Global Blue, Global Refund, Premier Tax Free, CashBack. Ви можете звернутися до каси оператора відразу після затвердження на митниці документа tax free.

За свої послуги глобальні оператори беруть комісію – наприклад, за отримання понад 50 євро Global Blue утримує комісію у розмірі 3 євро.





# Як отримати відшкодування

При використанні послуг глобальних операторів ви можете вибрати зручний для вас спосіб повернення коштів – на карту або готівкою, вказавши це у документі tax free. При виборі способу звертайте увагу на ліміти операторів повернення готівки (наприклад для Global Blue – це 1500 євро).

Зазвичай повернення грошей здійснюється одразу після отримання штампу на стійці компанії, яка здійснює повернення, в аеропортах, на кордоні чи морському терміналі. На цю процедуру потрібно приблизно 20 хвилин. Гроші можна отримати готівкою (у валюті країни, в якій ви отримуєте відшкодування) або на банківську картку типу Visa та Master Card (але в такому разі може стягуватися комісія близько €3). Повернення на карту надходить протягом 5 робочих днів.

**ДЯКУЮ ЗА УВАГУ**